



23 février 2024 à 14h

Intervenant-e-s :

- Gérard GRUAU. Directeur de recherche CNRS – OSUR, UMR Géosciences Rennes.



Observatoire des Sciences de l'Environnement de Rennes

Terre, Écosystèmes et Sociétés



# Démonstrateur ENVEZH

Un projet co-construit avec les acteurs des filières pour réduire l'usage des produits phytosanitaires de synthèse dans le bassin versant de l'Oust

# PLAN de la PRESENTATION

1. Retour sur l'origine du projet
2. La construction du projet  
*Le récit, les partenaires, les objectifs, les moyens*
3. ENVEZH aujourd'hui

# Retour sur l'origine du projet

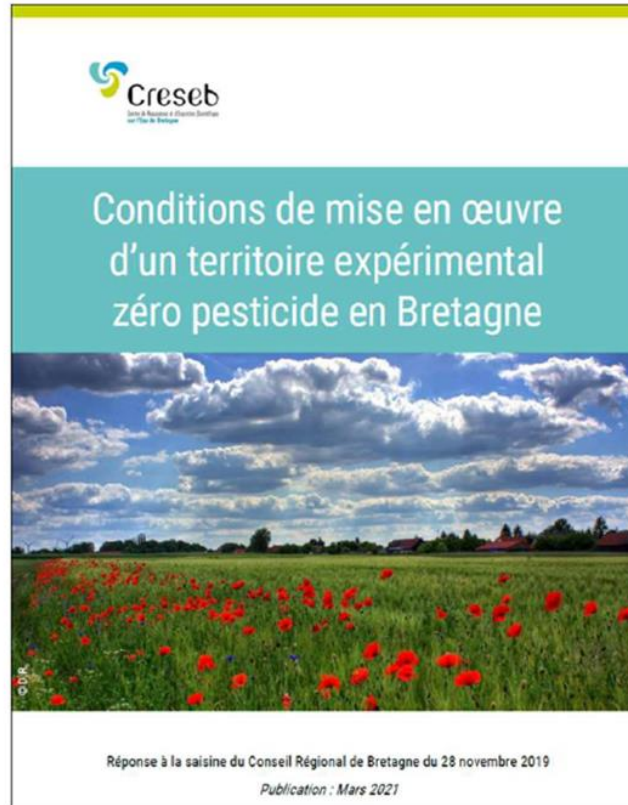


**Une Bretagne de la sobriété (1)**

25

**Tendre vers le « zéro phyto" à horizon 2040**

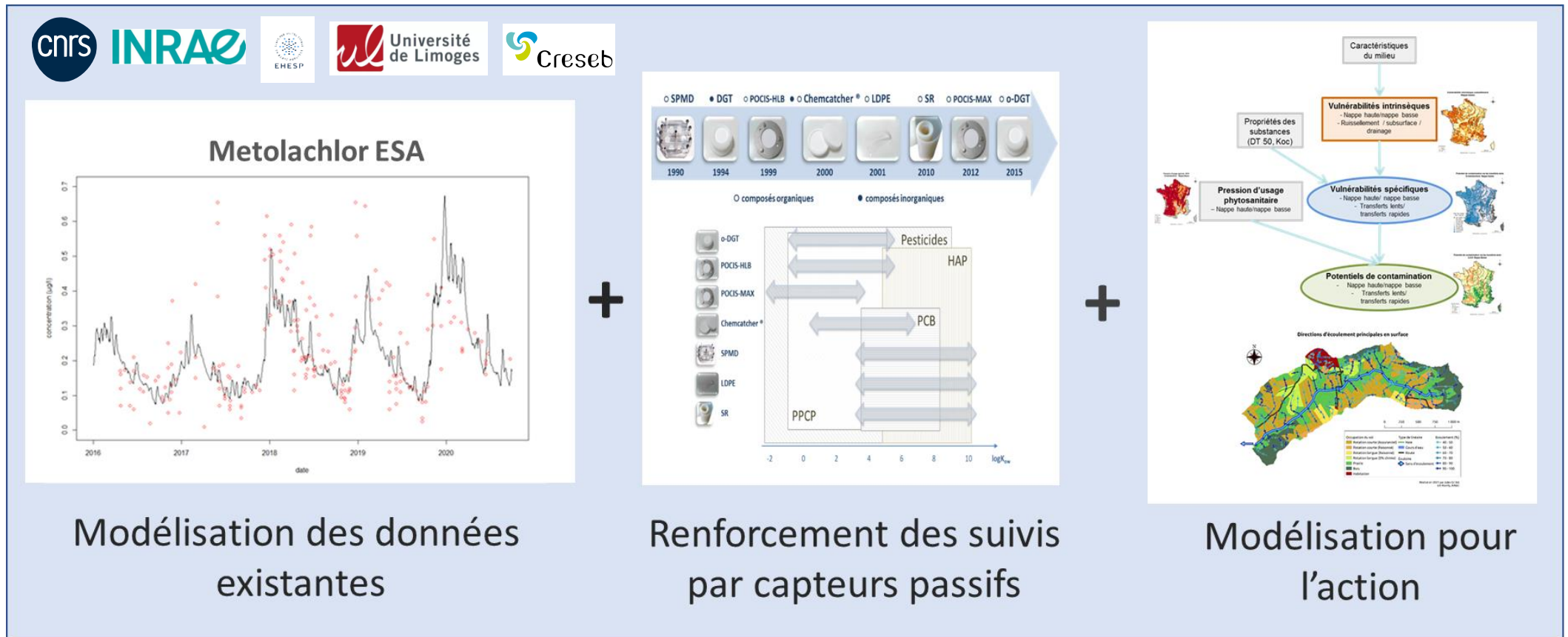
- Sous-objectif collectivités
- sous-objectif particuliers
- Sous objectif exploitations agricoles



**5 axes – 19 recommandations**

- A - CAPITALISER LES INITIATIVES EXISTANTES
- B - CADRER LA SELECTION DES TERRITOIRES ET DES OBJECTIFS
- C - S'APPUYER SUR LES ACTEURS SCIENTIFIQUES ET TECHNIQUES**
- D - STIMULER LE CHANGEMENT EN AGRICULTURE
- E - MOBILISER DES MOYENS AD HOC

## Acquisition de références et construction d'outils pour accompagner la mise en place d'expérimentations "territoires zéro pesticides" en Bretagne



Soumis AP Ecophyto et discuté avec Agence de l'Eau Loire-Bretagne

- Il serait intéressant d'intégrer des partenariats avec l'agriculture, en particulier pour définir les scénarii intermédiaires de réduction des usages.
- La présente demande porte sur 20 % du total des subventions demandées ; en quoi la présente subvention est-elle stratégique ?
- Il faudra bien montrer en quoi les modèles produits seront des modèles simples appropriables par des acteurs et en quoi ils peuvent appuyer l'action publique.

Même demande de l'Agence de l'Eau Loire-Bretagne d'inclure la dimension "transformation de l'agriculture" dans le projet



# Etude de faisabilité

## Comment intégrer la dimension "changement de pratiques agricoles" dans l'accompagnement scientifique?



11 mois de CDD financés par la Région Bretagne (2022-23)

- 1- Inventaire des acteurs agricoles impliqués dans des actions de réduction d'usage des produits phytosanitaires de synthèse (filiales, FRAB, Fermes DEPHYS, 30 000, etc.)
- 2- Inventaire des structures de bassin-versant désireuses de s'inscrire dans une démarche de territoires zéros phytosanitaires
- 3- Croisement des deux => faire émerger des territoires qui pourraient se porter candidats à un AMI "territoires expérimentaux zéro-phyto" lancé par la Région Bretagne, et construire la grille d'analyse des candidatures

**Projet Pré-SOPHY => T-ZEP (Alan Le Calloch)**

## Étude de préfiguration visant à la sélection de Territoires expérimentaux Zéro Pesticide en Bretagne (T-ZeP)

*Rapport Final*





# Septembre 2022

INVESTISSEMENTS D'AVENIR



## Appel à Manifestation d'Intérêt (AMI) **Démonstrateurs territoriaux des transitions agricoles et alimentaires**

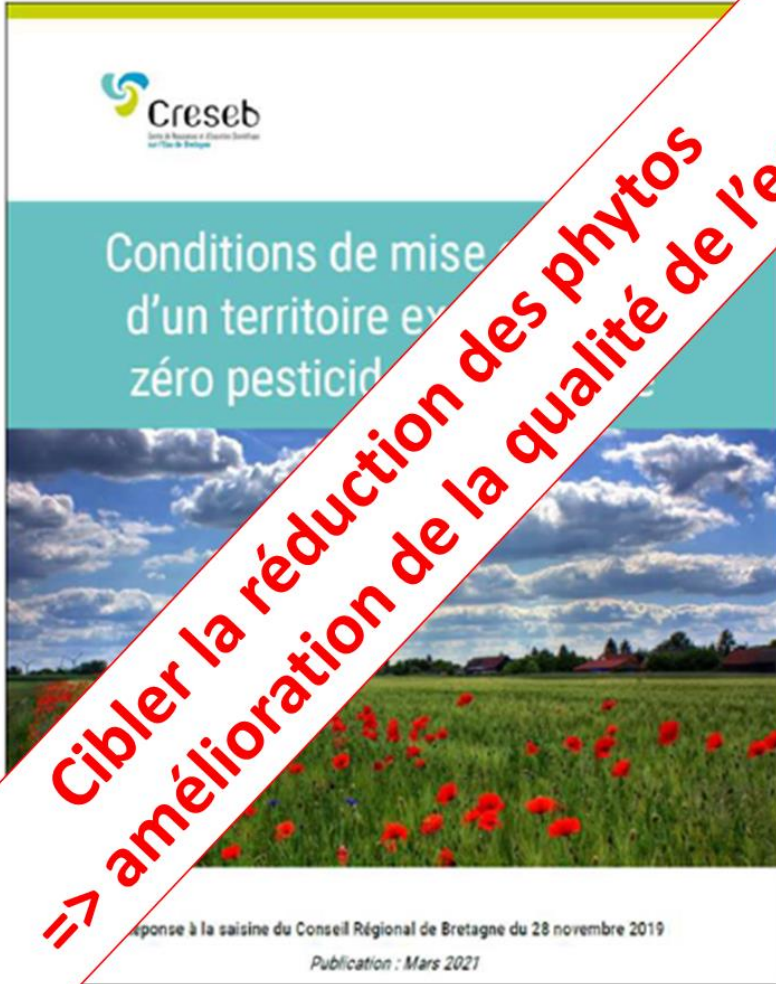
Objectif: Créer 20 à 30 démonstrateurs territoriaux en France des conditions permettant d'accélérer les transitions agricoles et alimentaires, sur la base de partenariats public-privé, tournés vers l'innovation, et ancrés dans des territoires à fort potentiel d'exemplarité

# Caractéristiques des projets attendus

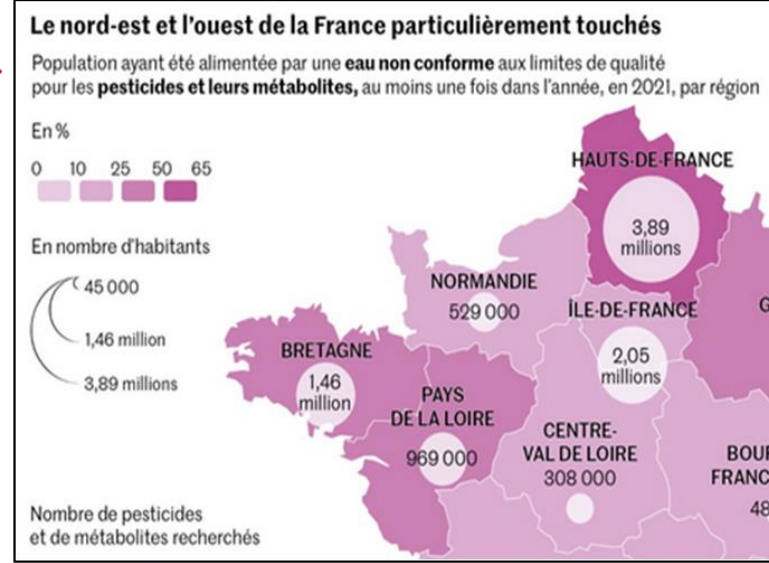
- Projets centrés sur un territoire bien défini (implication d'une collectivité, au moins) => **Démarche Région**
- Projets inclusifs : agriculteurs, filières, industriels, gestionnaires, collectivités, associations, milieu éducatif => **Retour Ecophyto - AELB**
- Implication obligatoire des acteurs privés
- Recherche, oui, mais tournée vers l'action
- Une phase de maturation de 6 à 18 mois dotée de 300 000 euros
- 2 à 5 ans de projet, ensuite, dotés de 2 à 10 millions d'euros
- Financement à hauteur de 50% des actions (50% d'auto-financement)

# La construction du projet ENVEZH

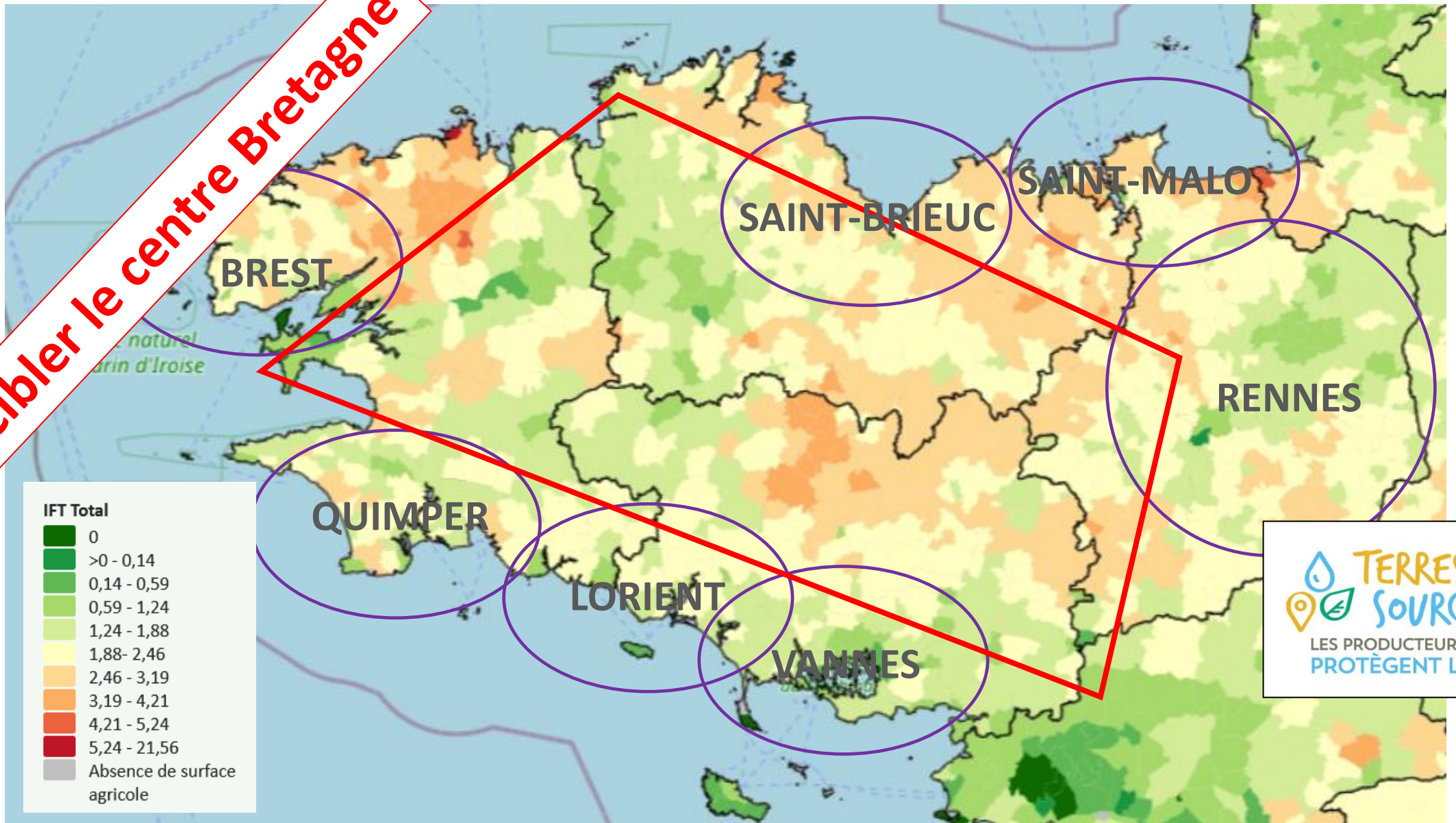
## Le récit, les partenaires, les objectifs et les moyens



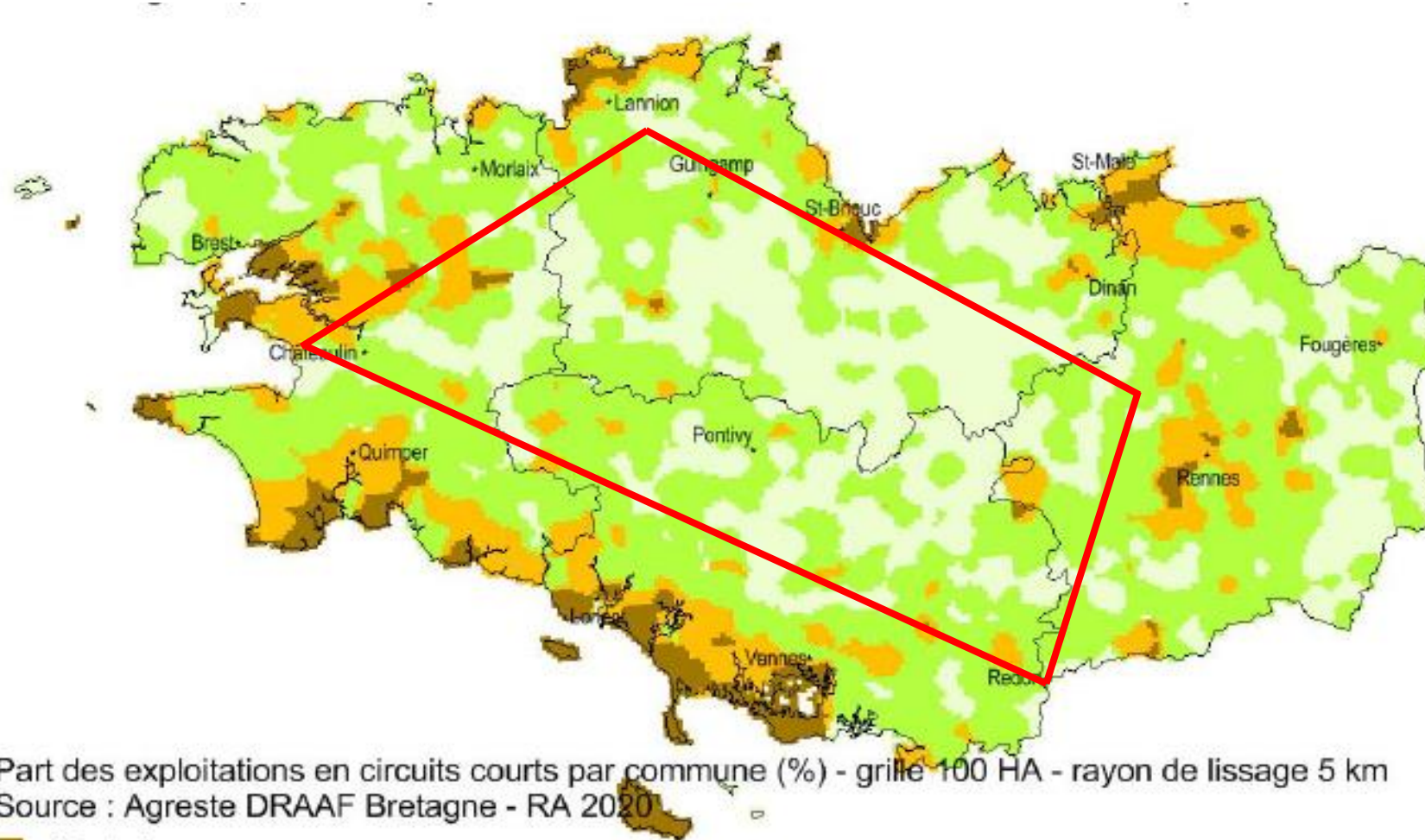
**Cibler la réduction des phytos  
=> amélioration de la qualité de l'eau**



**Cibler le centre Bretagne**

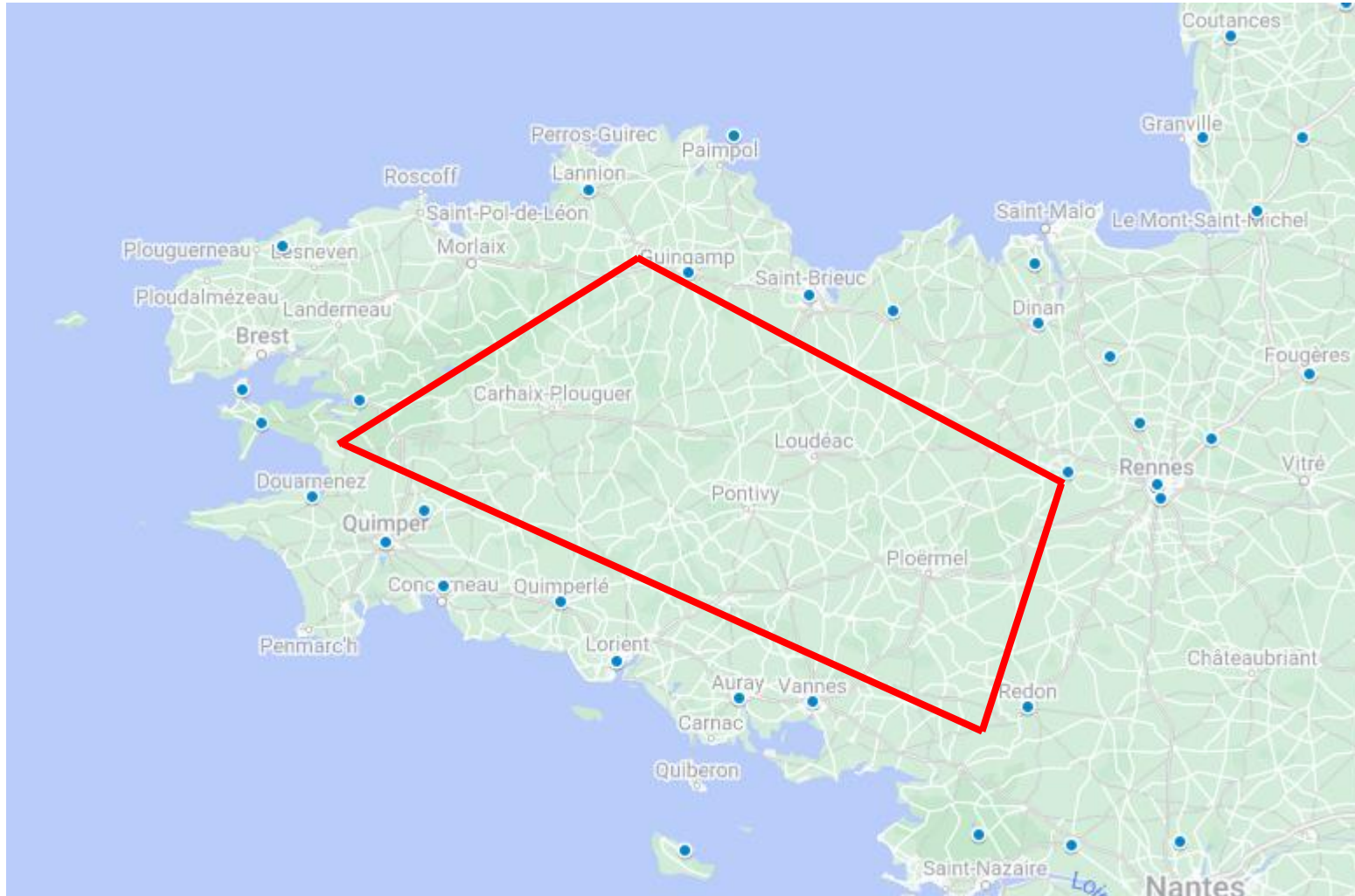


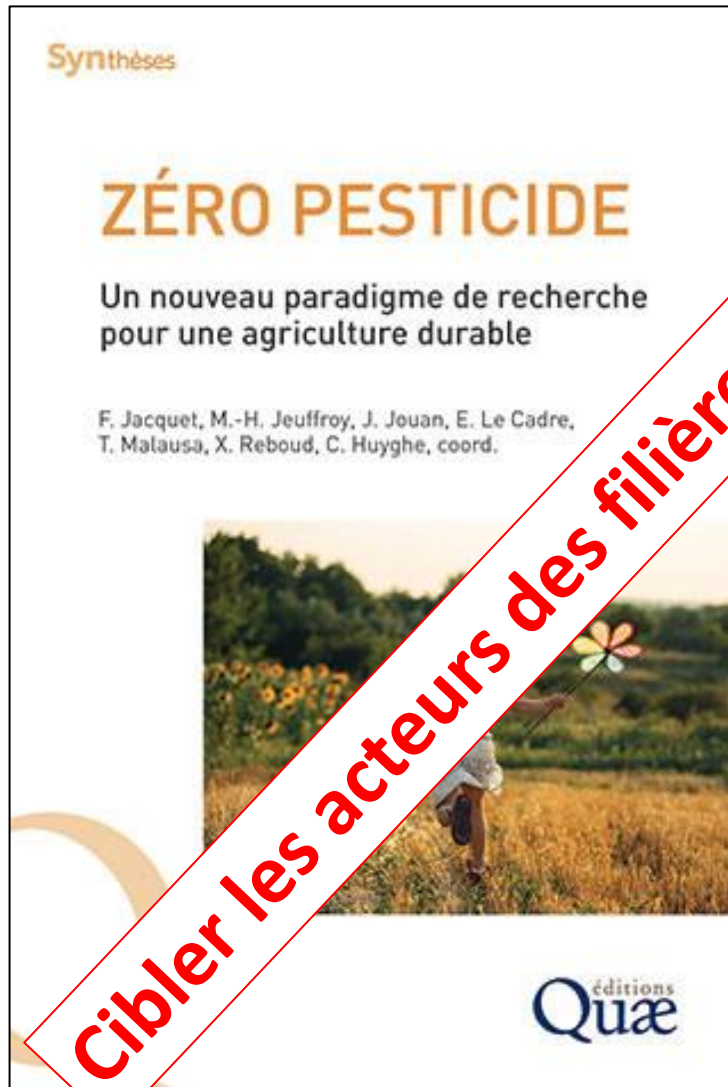
# Part des exploitations commercialisant en circuits courts par commune (2020)



- 40 et plus
- de 25 à moins de 40
- de 10 à moins de 25
- moins de 10

# Carte des PAT labellisés (2024)





**Echec des plans Ecophyto I, II, et II<sup>+</sup>**

**Echec MAEC**

## Trois leviers à mobiliser

- Développer la prophylaxie
- Développer l'agroécologie
- Mobiliser/adapter les filières



## Blé meunier



## Nutrition animale



## Légumes





Soutenu  
par

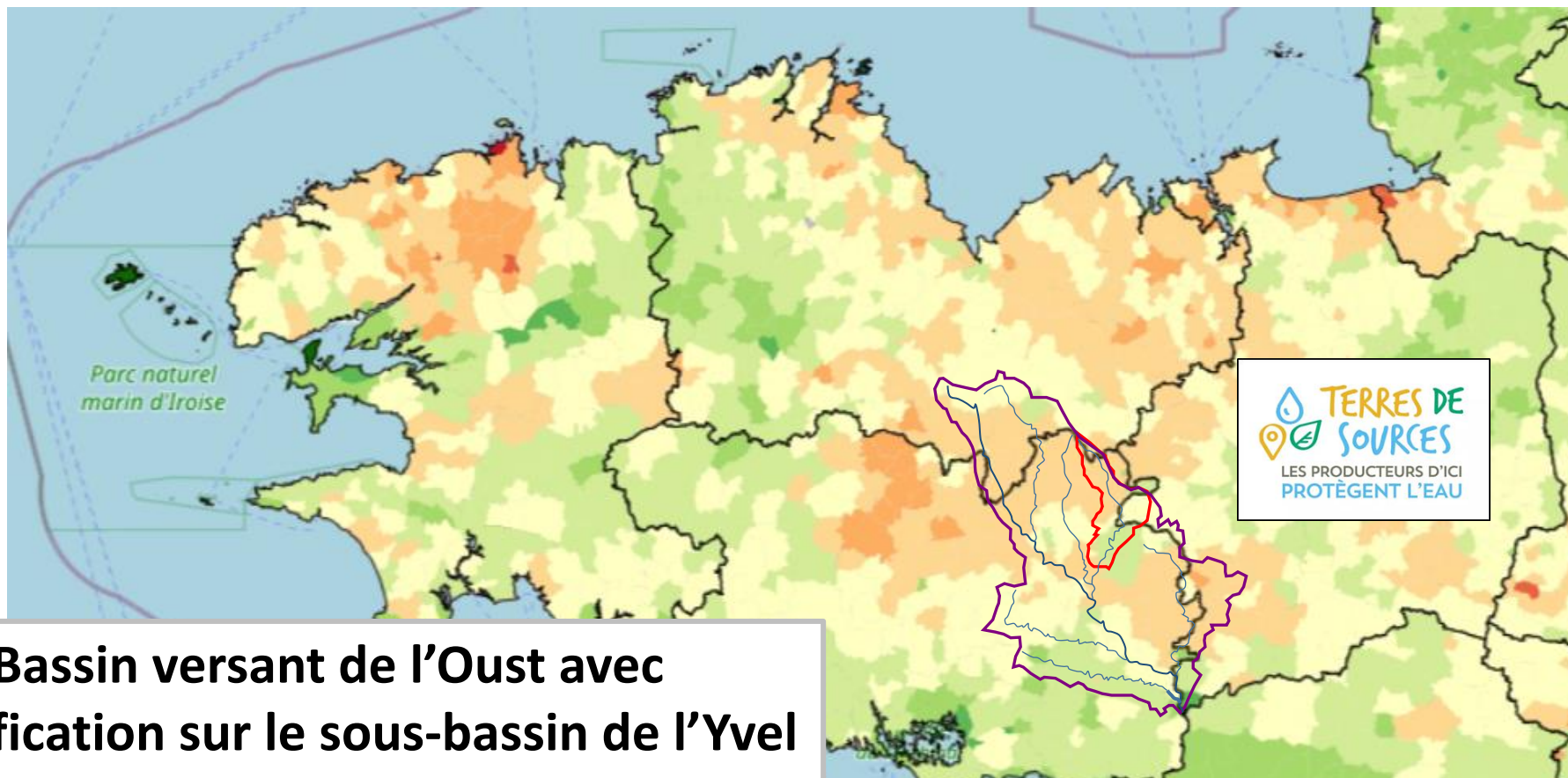


# PROJET de DEMONSTRATEUR TERRITORIAL DES TRANSITIONS AGRICOLES ET ALIMENATAIRES

## ENVEZH

Alliance Bretonne pour une Réduction Massive de  
l'Usage des Produits Phytosanitaires de Synthèse en  
Agriculture et un Déploiement Accéléré de  
l'Agroécologie

# Le territoire du Démonstrateur *ENVEZH*



Établissement public du ministère chargé du développement durable

**Bassin versant de l'Oust avec massification sur le sous-bassin de l'Yvel**

SAU : 166 900 ha

11 EPCI - 128 communes

164 400 habitants

3 040 exploitations agricoles



# Le partenariat du Démonstrateur *ENVEZH*

Portage 

## Acteurs Filières

### Acteurs de l'innovation

### Acteurs du machinisme

### Collectivités

### Acteurs scientifiques

### Acteurs du monitoring

### Associations et acteurs de la formation

### Avec le soutien de

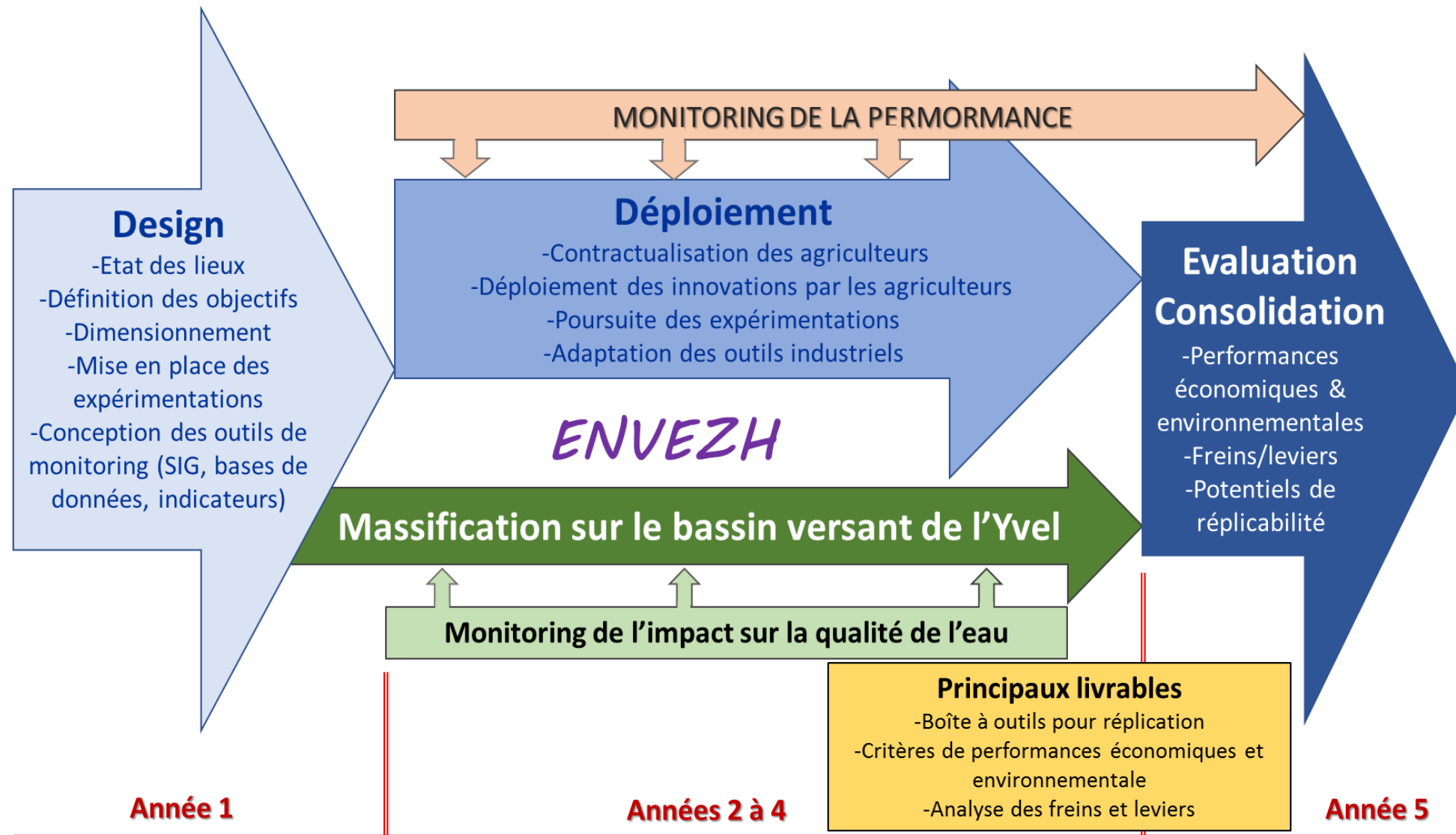
### Avec l'appui du

# Les objectifs du Démonstrateur *ENVEZH*

Le Démonstrateur ENVEZH vise à réduire la dépendance de l'agriculture aux produits phytosanitaires de synthèse et à développer l'agroécologie, au bénéfice de la qualité de l'eau et de la santé humaine, tout en préservant/améliorant la rentabilité des exploitations agricoles concernées par l'expérimentation.

Ces objectifs seront atteints en s'appuyant sur les acteurs agro-industriels impliqués en Bretagne dans le développement de filières innovantes faiblement, ou non-utilisatrices de produits phytosanitaires de synthèse, le but étant de massifier le déploiement de ces filières sur le territoire du Démonstrateur.

# La stratégie de déploiement du Démonstrateur *ENVEZH*



# Le budget du Démonstrateur *ENVEZH*

**Déploiement = 18.8 M€**

Filières	75%
Instituts techniques	14%
Agro-Equipements	2%
Monitoring	5%
Formation	1%
Gestion	2%



**Maturation = 600 k€**

(50% Etat; 30% Agence de l'Eau; 20% CNRS)

# Lauréat le 12 mai 2023



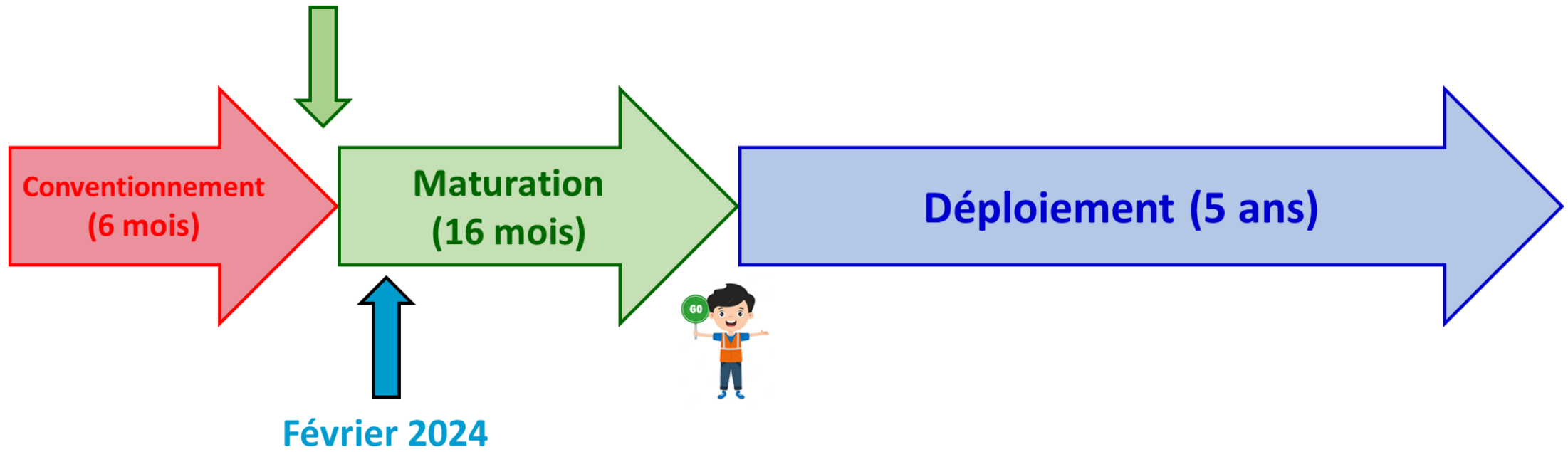


### POINTS FORTS

- Projet bien mûri, ambitieux ;
- Forte cohérence dans le choix du territoire, enjeu clé pour le territoire ;
- Consortium complet pour répondre à l'ambition affichée, mobilisation des acteurs économiques comme levier de la massification ;
- La participation de 3 collectivités territoriales, ce qui renforce l'aspect « démonstrateur » attendu ;
- Ambition de performance économique (par l'implication des acteurs économiques dans le projet), environnementale (ciblant explicitement la qualité de l'eau) et sociale (bien-être des agriculteurs et santé humaine) ;
- Pertinence d'envisager un changement de portage de projet entre la maturation et la réalisation, du CNRS vers un living lab. Valorisable pour l'effet d'entraînement sur le territoire ;
- Potentiel de répliquabilité au-delà du bassin versant considéré.

# ENVEZH aujourd'hui

Signature  
convention de maturation  
le 12 décembre 2023



## POINTS D'ATTENTION (à lever en phase de maturation)

- Démontrer le potentiel de transformation territoriale du projet grâce à l'expérimentation autour de deux filières ;
- Détailler les plans d'actions à mener pour démontrer la capacité transformatrice du démonstrateur à l'échelle du territoire ;
- Démontrer le lien entre les actions sur la filière « eau » et les impacts probables sur les autres filières ;
- Préciser le diagnostic (dont type de pesticides) et les gains potentiels liés aux actions à mettre en œuvre ;
- Préciser le lien du projet avec les initiatives publiques ;
- Niveau d'innovation à démontrer (éventuellement à travers les brevets à déposer) ;
- Performance environnementale : préciser les niveaux d'ambition et les moyens d'évaluation des aspects biodiversité et climat ;
- Démontrer la pérennité du modèle économique du projet dans un objectif de répliquabilité ;
- Porter une attention particulière à la structuration de la gouvernance, qui ne doit pas être entravée par le large nombre de membres au consortium.

# Sept GTs mis en place pour maturer le projet

## Diagnostic

Typologie & performance  
des exploitations & des  
filières  
Usage phytos  
Etat contamination eau

## Innovation

Systèmes de culture  
Process industriels  
Produits de substitution  
Nouvelles filières  
Nouvelles organisations

## Déploiement territorial

Objectifs de massification et de  
réduction des usages de PPS  
Recrutement des agriculteurs,  
Relations avec autres politiques  
publiques  
Appropriation du projet par les  
acteurs du territoire

## Monitoring de la performance

Performance économique,  
sociale et environnementale des  
exploitations et des filières  
Qualité de l'eau et des sols  
Appropriation sociale

## Modèle économique

Durabilité des exploitations et des filières  
Capacité des filières innovantes à rapatrier  
de la valeur dans les exploitations  
Valorisation des co-bénéfices (PSE) climat  
et biodiversité  
Gestion du risque (Assurance)

## Communication & transfert de la connaissance

## Gouvernance Animation

Association?  
Living Lab?

**Livrable : produire un plan de déploiement crédible, respectant les objectifs du projet**





# Actions de maturation portées par le GT "Modèle Economique"

Intitulé de l'action	Rapide descriptif du contenu de l'action	Type de dépenses	Livrables produits	Porteur de l'action	Budget
<b>Inventaire et analyse des modèles économiques en vigueur chez les partenaires</b>	Diagnostic des modèles économiques propres à chaque partenaire (coopérative/entreprises agro-industrielles/ agriculteurs) - Conditions de marché pour assurer le modèle éco des acteurs filières	Prestations intellectuelles (Accord Cadre BDT)	Elements du modèle économique final du démonstrateur et identification des leviers permettant sa répliquabilité	CNRS - OSUR	12500
<b>Diagnostic de la valeur et analyse du consentement à payer des consommateurs</b>	Faire un diagnostic de la valeur : garanties de débouchés des productions issues des filières innovantes déployées pour les agriculteurs et pour les industriels en cas de sur- ou sous-production - Analyse du consentement à payer des consommateurs	Dépenses de personnel	Elements du modèle économique final du démonstrateur et identification des leviers permettant sa répliquabilité	Association Merci les Algues	5000
<b>Couverture du risque et valorisation des co-bénéfices</b>	Analyse de comment gérer l'introduction des co-bénéfices environnementaux (carbone, biodiversité) induits par la diminution d'usage des produits phytosanitaires dans l'économie de l'agriculteur et du consentement à payer des bénéficiaires de ces co-bénéfices	Dépenses de personnel	Elements du modèle économique final du démonstrateur et identification des leviers permettant sa répliquabilité	SHC	50000
<b>Construction de la maquette financière du démonstrateur en phase de déploiement</b>	Analyse des fiches budget des partenaires - Mise en cohérence des fiches budgets avec les actions portées par les partenaires et le budget global disponible - Recherche de co-financements supplémentaires	Prestations intellectuelles (Accord Cadre BDT)	Elements du modèle économique final du démonstrateur et identification des leviers permettant sa répliquabilité	CNRS - OSUR	25000
<b>Missions d'appui pour la construction de la maquette financière du démonstrateur en phase de déploiement</b>	Appui à l'animation du GT "Modèle économique" - Animation de réunions spécifiques dédiées à la finalisation des fiches budget des partenaires - Aide à la finalisation des fiches budget des partenaires pour le déploiement du démonstrateur	Prestation intellectuelles (hors Accord Cadre)	Elements du modèle économique final du démonstrateur et identification des leviers permettant sa répliquabilité	CNRS - OSUR	28800
<b>Co-pilotage du GT "Modèle économique"</b>	Organiser et gérer les réunions du GT	Dépenses de personnel	Un modèle économique pérenne et répliquable pour ENVEZH	GNSolutions	7800
<b>Co-pilotage du GT "Modèle économique"</b>	Organiser et gérer les réunions du GT	Dépenses de personnel	Un modèle économique pérenne et répliquable pour ENVEZH	Association Merci les Algues	7800



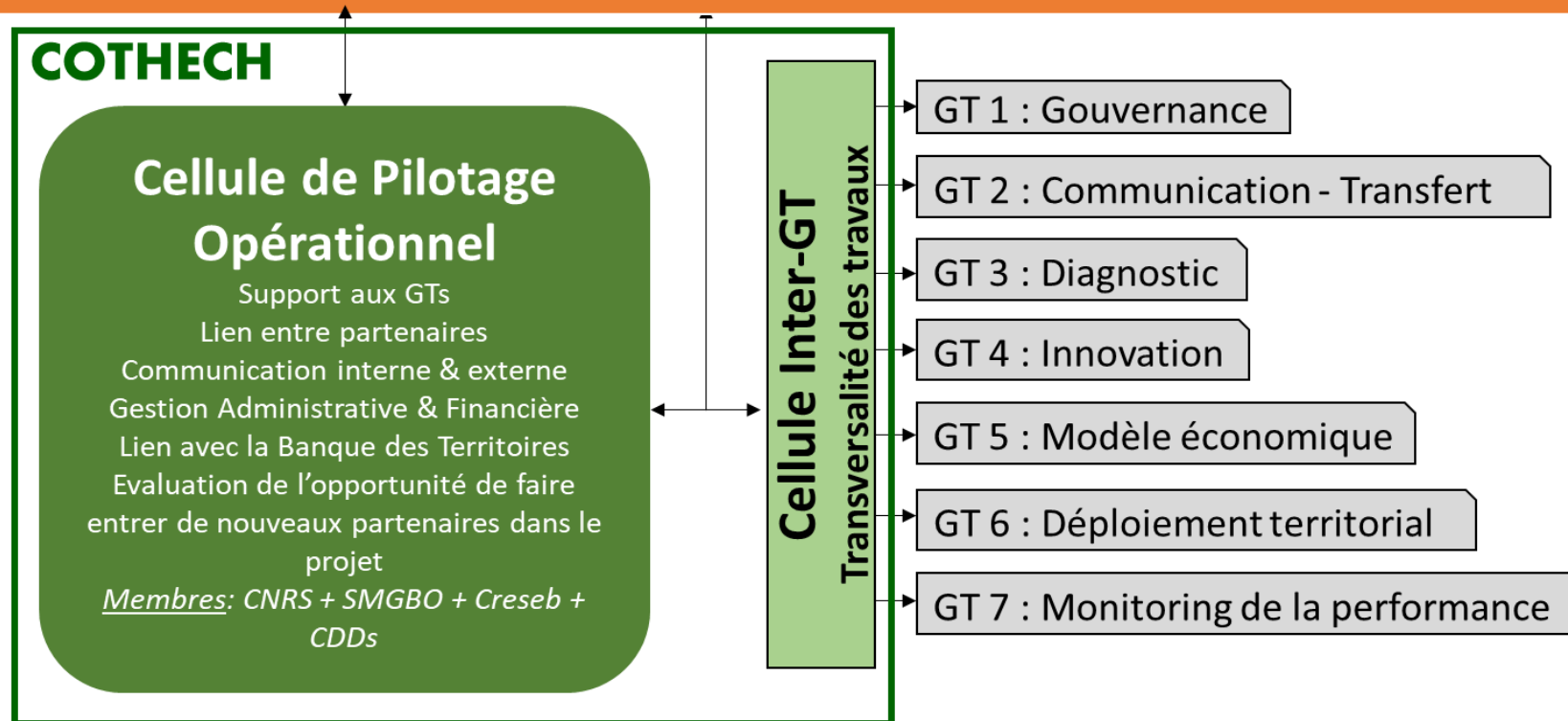
# Gouvernance du projet *ENVEZH* en phase de maturation

## Comité de Pilotage

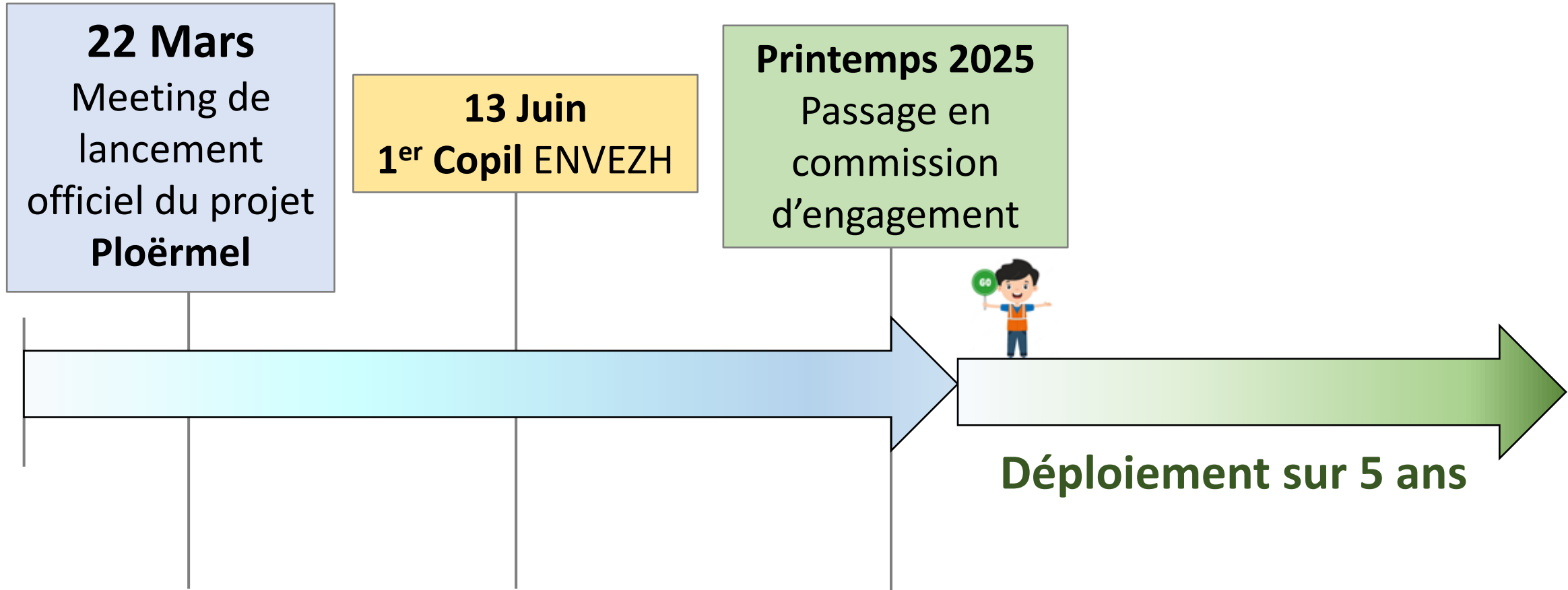
Suivi et validation des travaux du COTECH

Membres: tous les membres du consortium impliqués dans l'exécution des travaux (un représentant par partenaire) + financeurs (Agence de l'Eau; Banque des Territoires)

Fréquence des réunions: 2 fois en 12 mois



# Quelques dates à retenir....



# CGLE 2024 | Quel accompagnement scientifique pour une transition agro-écologique des territoires d'eau ?

Évènements | Séminaire | Publié le 1 février 2024



**Merci de votre Attention**

<https://www.creseb.fr/seminaire-cgle2024/>



# Place aux échanges

# Les webinaires Creseb



## Replays et prochains rendez-vous

[www.creseb.fr/les-webinaires-du-creseb](http://www.creseb.fr/les-webinaires-du-creseb)

[www.creseb.fr](http://www.creseb.fr)



### Quoi de neuf ?

Abonnez-vous à notre Newsletter afin de rester informé sur l'avancée des travaux du Creseb et sur les parutions et actualités dans le domaine de l'eau.

## RESTEZ CONNECTÉ

 [twitter.com/Creseb\\_Bretagne](https://twitter.com/Creseb_Bretagne)

 CRESEB Vidéotheque



283 avenue du Général Patton  
CS 21101 - 35711 RENNES Cedex 7

• Contact Cellule d'animation

Tél. : 02 99 27 11 62  
Email : [creseb@bretagne.bzh](mailto:creseb@bretagne.bzh)